

Более точно

Инновационный инфракрасный термометр LaserSight

с прецизионной системой нацеливания



Инфракрасный термометр LaserSight обеспечивает профессиональное неконтактное измерение температуры объектов размером от 1 мм в широком диапазоне температуры от -35°C до $+900^{\circ}\text{C}$. Уникальная прецизионная система прицеливания с пересекающимися лазерными лучами отмечает реальный размер измеряемого пятна на любом расстоянии с абсолютной точностью. Превосходная оптика, высокая точность делают пирометр LaserSight универсальным термометром для всех видов производственных и исследовательских работ.

Технические характеристики

- **Новый стандарт качества инфракрасных термометров:** измерение объектов диаметром от 1 мм
- Система прицеливания с перекрещивающимися лазерными лучами отмечает реальный размер измеряемого пятна на любом расстоянии
- Диапазон измерения от -35°C до $+900^{\circ}\text{C}$
- Разъем для подключения термопары
- Оптическое разрешение 75:1
- Интерфейс USB и графическое программное обеспечение с возможностью обработки данных со скоростью 20 значений в секунду
- ЖКИ дисплей с функцией автоповорота переключает экран в наиболее удобное для просмотра положение



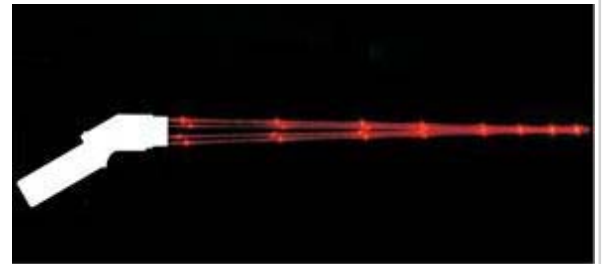
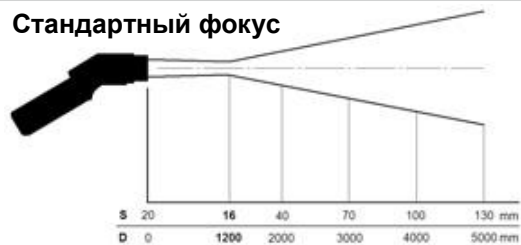
Optris LaserSight®

ТЕХНИЧЕСКИЕ ХАРАКТЕРИСТИКИ

Диапазон измерения	минус 35°C...900°C
Спектральный диапазон	8...14 мкм
Точность	± 0,75% от ИВ или ± 0,75°C ¹⁾
Температурный коэффициент	± 0,05%/K или 0,05K/K ¹⁾ (при температуре окружающей среды ниже 20°C и выше 30°C)
Разрешение	0,1°C
Воспроизводимость	±0,5°C, но не менее ±0,5% от ИВ
Время реакции	150 мс (95%)
Оптическое разрешение	75:1 16 мм @ 1200 мм (90% энергии) переключается на короткий фокус: 1 мм @ 62 мм (90% энергии)
Мин. размер пятна	1 мм
Лазер класса II	Стандартный фокус: пересекающиеся лучи (патент) (размер перекрестия равен размеру измеряемого пятна на любом расстоянии) Короткий фокус: двухлучевой лазер (Минимальное пятно измерения в точке фокуса)
Коэффициент излучения	0,100...1,100; регулируемый
Функции	MAX/MIN/HOLD/DIF/AVG/°C/°F
Сигнализация	Визуальная и звуковая сигнализация превышения пределов
Дисплей	ЖКИ дисплей с функцией автоповорота (датчик положения контролирует направление просмотра – горизонтальное или вертикальное)
Подсветка дисплея	Зеленая и 2 цвета для сигнализации
Графический дисплей	Автоматический выбор масштаба
Рабочая температура	0°C...50°C
Температура хранения	минус 30°C...65°C
Влажность	10 - 95% (без конденсации)
Масса	420 грамм
Защита от ЭМП	89/336/EWG
Защита от вибрации и удара	IEC 68-2-6: 3 G, 11...200 Гц, любая ось IEC 68-2-27: 50 G, 11 мс, любая ось
Диапазон температуры термодатчиков типа К	минус 35°C...900°C
Погрешность термодатчиков	1% от ИВ или ±0,75°C ¹⁾
Интерфейс	USB
Память	100 значений с регистрацией времени, название объекта и материала задается оператором (4 знака)
Программное обеспечение	Программа LSconnect – 20 показаний в секунду
Питание	Две щелочные батареи AA или через USB
Срок службы батареи	5 часов с включенным лазером и 50% подсветкой 10 часов с включенным лазером и без подсветки 25 часов без лазера и подсветки
Разъем под штатив	1/4-20 UNC (опционально)
Стандартные принадлежности	Кабель USB и программное обеспечение, термодатчик типа К, кейс для транспортировки, мягкая сумка, ремешок, батарейки, инструкция по эксплуатации

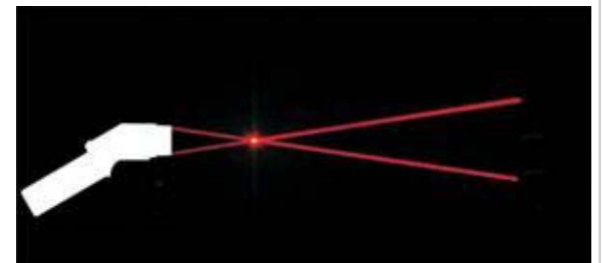
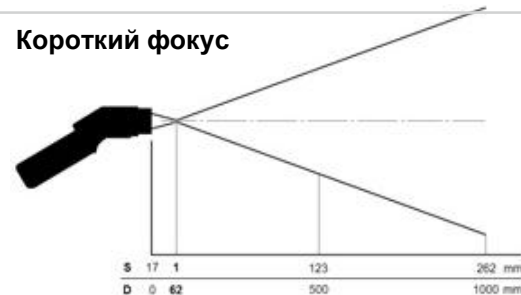
¹⁾ выбирается большее значение

Стандартный фокус



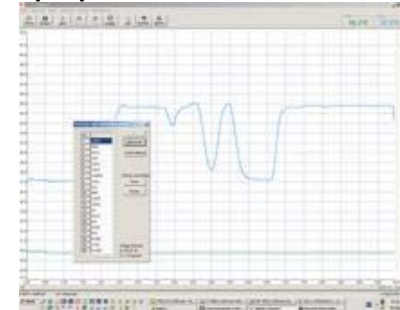
Фотография лазерного луча

Короткий фокус



Фотография лазерного луча

Программное обеспечение LSconnect



Графическое программное обеспечение LSconnect со скоростью обработки 20 показаний в секунду